

01	DACH HALI SPORTOWEJ	
WIELOWARSTWOWA, SYNTETYCZNA MEMBRANA DACHOWA NA BAZIE ELASTYCZNYCH POLIOLEFIN (PFO/PTPO) MOCOWANA MECHANICZNIE DO PODŁOŻA. KOLOR RAL 7040		1,8 mm
IZOLACJA TERMICZNA - PIR $\lambda=0,022$ [W/mK]		20 cm
PAROIZOLACJA SAMOPRZYLEPNA		0,5 cm
BLACHA TRAPEZOWA, gr. 1 mm		13,5 cm
KRATOWNICA Z DREWNA KLEJONEGO GR 24 CM		261 - 300cm
SUFIT PODWIESZANY AKUSTYCZNY Z PŁYT Z WĘGLY DREWNEJ ŁĄCZONEJ MAGNETYZEM SYSTEM ODPORNY NA UDERZENIA PIKĄ W KLASIE 1A		60 mm

02	STROPODACH NIEWENTYLOWANY	
WIELOWARSTWOWA, SYNTETYCZNA MEMBRANA DACHOWA NA BAZIE ELASTYCZNYCH POLIOLEFIN (PFO/PTPO) MOCOWANA MECHANICZNIE DO PODŁOŻA. KOLOR RAL 7040		1,8 mm
WELON SZKŁANY 120g/m		0,5 cm
IZOLACJA TERMICZNA-PIR $\lambda=0,022$ [W/mK]		20 cm
KILNY SPADKOWE-STYROPIAN EPS100 $\lambda=0,036$ [W/mK]		10-35 cm
PAROIZOLACJA SAMOPRZYLEPNA		0,5 cm
PŁYTA STROPOWA ŻELBETOWA MONOLIT. W.G PROJEKTU KONSTRUKCJI		200 mm
STROP PODWIESZANY MODUŁOWY 60x60		

03	PODŁOGA SPORTOWA	
WYKŁADZINA - NAWIERZCHNIA SPORTOWA		7,5 mm
SILEKSA BPU 100 (licista) PIÓRO-WPUST		15 mm
PIANKA POLIURETANOWA		15 mm
FOLIA PE NA ZAKŁAD 10%		0,2 mm
WYLEWKA ANHYDRYTOWA		7,5 cm
IZOLACJA TERMICZNA STYROPIAN EPS100 $\lambda=0,036$ [W/mK]		15 cm
WARSTWA PRZECIWWILGOCIOWA, np. folia HDPE		0,5 mm
PŁYTA ŻELBETOWA W.G PROJ. KONSTRUKCJI		15 cm
PODSYPKA PIASKOWA LUBIANA NA MOKRO		30 cm

04	PODŁOGA NA GRUNCIE	
WARSTWA WYKOŃCZENOWA - GRES - WYKŁADZINA PCV		15 mm
SZUCHTA CEMENTOWA ZBRUŻONA KRZYŻOWO SIATKĄ PRĘTÓW ø6		7,5 cm
FOLIA PE NA ZAKŁAD 10%		0,2 mm
IZOLACJA TERMICZNA STYROPIAN EPS100	$\lambda = 0,036$ [W/mK]	15 cm
WARSTWA PRZECIWWILGOCIOWA, np. FOLIA HDPE		0,5 mm
PŁYTA ŻELBETOWA W.G PROJ. KONSTRUKCJI		15 cm
PODSYPKA PIASKOWA LUBIANA NA MOKRO		30 cm

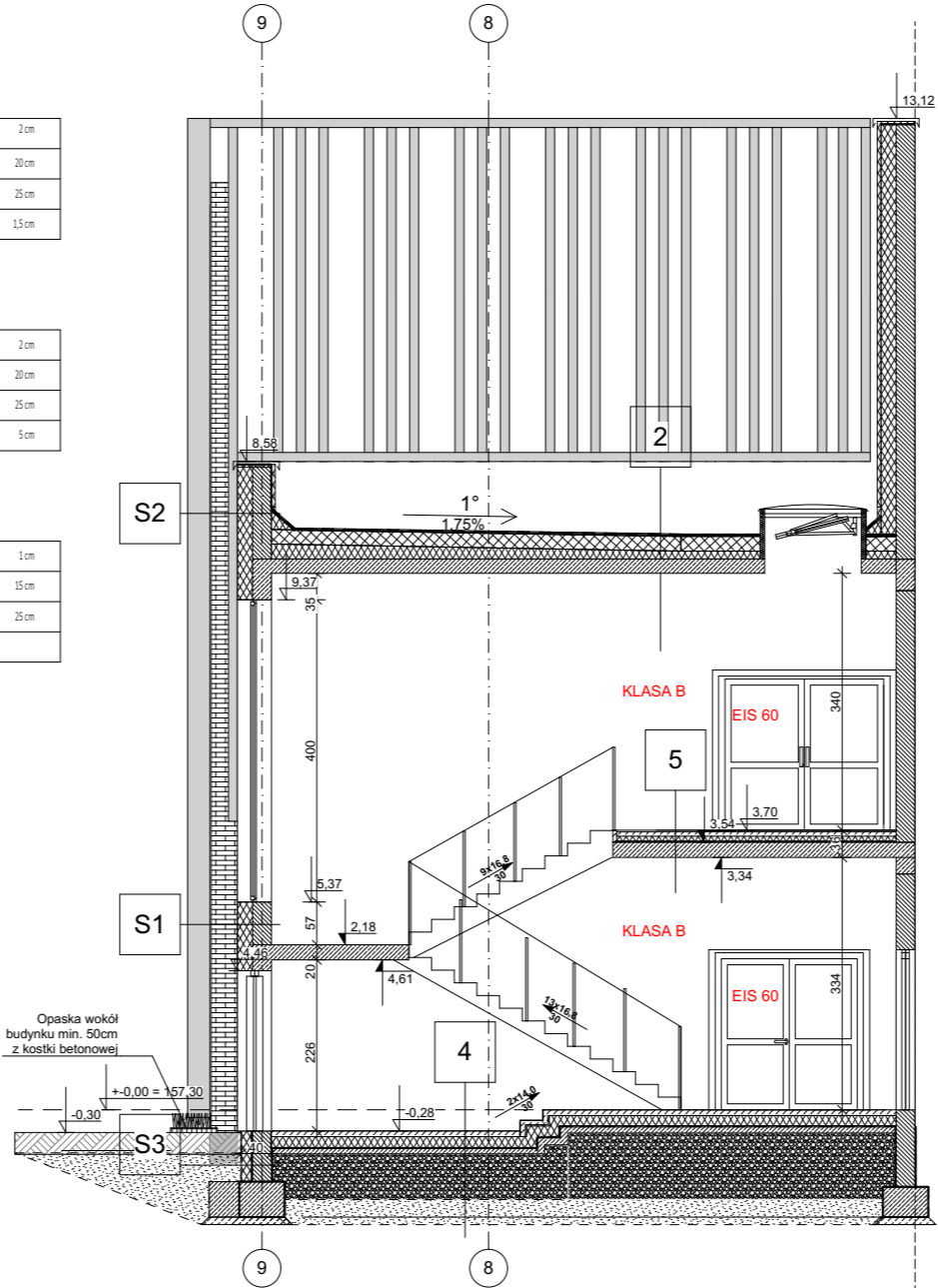
05	STROP MIĘDZYKONDYGNACYJNY	
WARSTA WYKOŃCZENOWA - GRES - WYKŁADZINA PCV		20 mm
JASTRYCH CEMENTOWY		6 cm
FOLIA PE NA ZAKŁAD 10%		0,2 mm
IZOLACJA TERMICZNA STYROPIAN EPS100 $\lambda = 0,036$ [W/mK]		8 cm
WARSTWA PRZECIWWILGOCIOWA, np. FOLIA HDPE		0,5 mm
PŁYTA STROPOWA ŻELBETOWA MONOLIT. W.G PROJEKTU KONSTRUKCJI		20 cm


6	STROP TARAS	
WARSTA WYKOŃCZENOWA MROZODOPORNA ANTYPOŚLIZGOWA NA ZAPRAWIE MROZODOPORNEJ		20 mm
FOLIA IZOLACYJNA		0,2 mm
JASTRYCH CEMENTOWY		6 cm
IZOLACJA TERMICZNA KILNY STYROPIANOWE EPS100	$\lambda = 0,036$ [W/mK]	10-20 cm
WARSTWA PRZECIWWILGOCIOWA, np. FOLIA HDPE		0,2 mm
PŁYTA STROPOWA ŻELBETOWA MONOLIT. W.G PROJEKTU KONSTRUKCJI		20cm
STROP PODWIESZANY MODUŁOWY 60x60		

S1	ŚCIANA ZEWNĘTRZNA - ELEWACJA	
TYNK SILIKONOWO-SILIKATOWY SYSTEMU BSO/PŁYTNA ELASTYCZNA CEGŁOPODOBNA		2 cm
IZOLACJA TERMICZNA NIEPALNA WĘGLA MINERALNA $\lambda = 0,032$ [W/mK]		20 cm
PUSTAK CERAMICZNY 25 P+W klasa 15 NA ZAPRAWIE KLEJOWEJ		25 cm
TYNK CEM-WAP		1,5 cm

S2	ŚCIANA ZEWNĘTRZNA ATTYKI	
TYNK SILIKONOWO-SILIKATOWY SYSTEMU BSO/PŁYTNA ELASTYCZNA CEGŁOPODOBNA		2 cm
IZOLACJA TERMICZNA NIEPALNA WĘGLA MINERALNA $\lambda = 0,032$ [W/mK]		20 cm
PUSTAK CERAMICZNY 25 P+W klasa 15 NA ZAPRAWIE KLEJOWEJ		25 cm
IZOLACJA TERMICZNA NIEPALNA WĘGLA MINERALNA $\lambda = 0,032$ [W/mK]		5 cm

S3	ŚCIANA ZEWNĘTRZNA - COKÓŁ	
TYNK COKIŁOWY ŻYWIČNY NA SIATCE		1 cm
IZOLACJA TERMICZNA STYROPIAN EPS10		15 cm
PUSTAK BETONOWY / ŚCIANA ŻELBETOWA MONOLIT.	$\lambda = 0,032$ [W/mK]	25 cm
IZOLACJA PRZECIWWILGOCIOWA POWŁOKOWA		



JEDNOSTKA PROJEKTOWA:		<div><div>michalotomanski.pl</div><div>Projektowanie Architektoniczne Michał Otomański</div><div>94-104 Łódź, ul. Obywatelska 106B lok. 36 ; NIP 727-149-26-45 ; REGON: 472228329</div><div>tel. +48 601 268 386; e-mail: architekt@michalotomanski.pl , www.michalotomanski.pl</div></div>			
INWESTOR:		GMINA MIASTO TOMASZÓW MAZOWIECKI, UL. P.O.W. 10/16, 97-200 TOMASZÓW MAZOWIECKI			
ZAMAWIAJĄCY:		GMINA MIASTO TOMASZÓW MAZOWIECKI, UL. P.O.W. 10/16, 97-200 TOMASZÓW MAZOWIECKI			
OBIEKT:		PRZEBUDOWA I ROZBUDOWA ZESPOŁU BUDYNKÓW RKS LECHIA - HOTELU I HALI SPORTOWEJ W TOMASZÓWIE MAZOWIECKIM PRZY UL. NOWOWIEJSKA 11/27, 97-200 TOMASZÓW MAZOWIECKI działki nr ewid. 259/1 i 259/2, 259/3 oraz fragmenty dz. nr ewid. 258 i 1/2, obręb 0012 Tomaszów Mazowiecki.			
NAZWA PROJEKTU:		ETAP PIERWSZY DLA ZADANIA PN. „ BUDOWA BAZY SPORTOWEJ WRAZ Z INFRASTRUKTURĄ TOWARZYSZACĄ W TOMASZÓWIE MAZOWIECKIM”. PRZEBUDOWA I ROZBUDOWA HALI SPORTOWEJ I HOTELU, ROZBÓRKA BUDYNKU GOSPODARCZEGO W TOMASZÓWIE MAZOWIECKIM PRZY UL. NOWOWIEJSKIEJ 11/27, 97-200 TOMASZÓW MAZOWIECKI, WRAZ Z BUDOWĄ PARKINGÓW, DOJŚĆ, DOJAZDÓW, PODZIEMNĄ INFRASTRUKTURĄ TECHNICZNĄ, POCHYLNIĄ DLA OSÓB ZE SZCZEGÓLNYMI POTRZEBAMI I ZAGOSPODAROWANIEM TERENU NA DZ. NR EWID. 259/1 I 259/2, 259/3, ORAZ FRAGMENTACH DZ. NR EWID. 258 I 1/2 OBR. 0012 TOMASZÓW MAZ.			
PROJEKTANT:		mgr inż. arch. Michał Otomański upr. bud. nr 43/01/WŁ. w specjalności architektonicznej bez ograniczeń			
SPRAWDZAJĄCY:		mgr inż. arch. Jarosław Kamiński upr. bud. nr 16/R-541/ŁOIA/06 w specjalności architektonicznej bez ograniczeń			
PROJEKTANT:		mgr inż. Joanna Boryca-Banaszczyk upr. bud. nr LOD/2342/PWOK/14 w specjalności konstrukcyjno-budowlanej bez ograniczeń			
SPRAWDZAJĄCY:		dr inż. Szymon Jan Langier upr. bud. nr LOD/1721/PWOK/11 w specjalności konstrukcyjno-budowlanej bez ograniczeń			
PROJEKTANT:		mgr inż. Mirosław Tomala upr. bud. nr 122/97/WŁ. w specjalności instal. i sieci sanitarnych bez ograniczeń			
SPRAWDZAJĄCY:		mgr inż. Michał Szcześniak upr. bud. w spec. sanit. bo nr nr uprawnień: LOD/2094/PWOS/13			
PROJEKTANT:		mgr inż. Rafał Woszczalski upr. bud. nr LOD/3966/PWBE/19 w spec. instal., sieci i urządzeń elektrycznych i energ. bez ograniczeń.			
SPRAWDZAJĄCY:		mgr inż. Krzysztof Kardecki upr. bud. nr LOD/4422/PBE/20 w spec. instal., sieci i urządzeń elektrycznych i energ. bez ograniczeń.			
OPRACOWALI:		student arch. Mateusz Krzyczmanik mgr inż. arch. Dominika Michałak			
TEMAT RYSUNKU:					
PRZEKRÓJ C-C					
BRANŻA:		FAZA:		NR RYSUNKU:	
ARCHITEKTURA		PB		A - 7	
DATA:		SKALA:			
MAJ 2025r.		1:100			
Zastrzega się, że treść prezentowana na niniejszym rysunku stanowi własność: Projektowanie Architektoniczne Michał Otomański i jest utworem w rozumieniu ustawy o prawie autorskim i prawach pokrewnych. Żadna jej część nie może być rozpowszechniana, kopiowana czy wykorzystywana w jakikolwiek sposób bez pisemnej zgody np. na zasadach zapisanych w umowie z Inwestorem.					